

西一会館 YOU I センターだより



NPO法人
ユウ・アンド・アイ

2024年4月
第109号

〒525-0036 草津市草津町1446-1

TEL 077-562-5448

TEL 077-563-7000

FAX 077-563-7007

ホームページ www.nishiichi-kaikan.com

指定管理 10年目を迎えました

～皆様に愛され親しまれる 会館運営に努めます～

ごあいさつ

西一町内をはじめ近隣地域の皆様のあたたかいご支援とご協力のおかげで、西一会館および西一教育集会所の指定管理者として10年目を迎えることになりました。

今後も、当会館のスローガンである「出会いづくりでまちづくり」を基本とし、同和問題をはじめあらゆる人権問題の速やかな解決を図るため、地域社会全体の中で、「福祉の向上」「人権啓発」および「住民の交流の拠点」となる「開かれたコミュニティーセンター」として努めてまいりたいと思います。また、ご利用いただく皆様のご要望を活かしながら更に充実した会館運営を行っていきます。

毎月発行の「西一会館 YOU I センターだより」や「ホームページ」で、お知らせや活動内容をお伝えしてまいります。今後ともお力添えをいただきますよう、よろしくお願い申し上げます。

NPO 法人ユウ・アンド・アイ
理事長 吉田 耕治

「土曜日完全休館」のお知らせ

ご利用者各位

これまで実施して参りました土曜日の業務は、現在政府が提唱しております働き方改革などの社会情勢を考慮し、当会館も誠に勝手ながら「土曜日完全休館」を下記の期日より実施させていただきます。皆様には何かとご不便をおかけしますが、今後とも更なるサービスの向上を図るべく職員一同努力して参りますので、引き続きご愛顧賜りますようお願い申し上げます。

草津市立西一会館 館長

◎変更内容：毎週土曜日を休館日とします

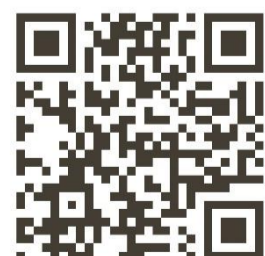
◎実施開始日：令和6年4月6日(土)より

草津市立西一会館・草津市立教育集会所

にしいち会館

のホームページが新しくなりました。

こちらからアクセスお願いします。



www.nishiichi-kaikan.com

～出会いづくりでまちづくり～

シリーズみんなで考えよう No.109

「西一会館 YOUI センターだより」では、今年度も引き続き「シリーズみんなで考えよう」のコーナーを設けて、人権・同和問題の啓発をしていきます。様々な問題について、みんなで考えていければと思います。

【現在も存在する様々な人権問題について】

◆同和問題

同和問題は、誰にでも保障されているはずの基本的な人権が侵害されるという、わが国固有の重大な社会問題なのです。封建時代の支配者が民衆を支配する必要から、政治の仕組みとして確立した部落差別、身分的差別に起因するものであり、本人の責任とは何の関係もなしに差別される、明らかな人権問題です。また、落書きやインターネット上への書き込みは深刻化しています。

◆女性の人権問題

日本では「女は家庭」「これは女の仕事」など、昔ながらの考え方が残っており、このような考え方が女性の職業の選択肢を奪うことに繋がります。

◆子どもの人権問題

児童虐待やいじめ問題、性的な商品化など、子どもに対する人権侵害が社会問題化しています。子どもの人権問題は家庭内や学校内などの狭いコミュニティで発生することが多いため、自治体を中心に社会的に意識改革を行う必要があります。

◆高齢者の人権問題

少子高齢化が進んでいる日本では、介護生活を余儀なくされる高齢者も多いですが、その中で精神的・肉体的な暴力を受けたり、財産を侵害されたりなどの問題が発生しています。

◆障がい者の人権問題

障がいを持っているというだけで差別や偏見の目を向けられ、社会活動が制限される問題があります。
※アクセシビリティの欠如や雇用の機会不足などの課題もあります。 ※アクセシビリティ…誰もが平等に利用しやすい状態

◆外国人の人権問題

外国人の人権問題は、世界中で発生している深刻な問題です。これらの問題は、移民、難民、留学生、労働者など、さまざまな背景を持つ外国人が直面する可能性があります。

◆感染症による人権問題

HIV 感染者やハンセン病など、日本では新型コロナウイルスをはじめとするさまざまな感染症が発生しています。しかし、医学的・科学的な認識が世間に浸透していないことから、感染症から回復した人に対して偏見や差別が行われています。

◆インターネットでの人権問題

誰でも簡単にインターネットを使えるようになったことから、SNS や掲示板などで度を越えた誹謗中傷や悪意のある投稿によって多くの人の人権が侵害されています。

隣保館は、あらゆる差別の解消と「福祉と人権のまちづくり」や「コミュニティ活動」の場として、また「生活自立支援」や「人権情報発信基地」として誰もが利用できるふれあいの場です。

主な業務

- ◎人権に関わる相談や福祉、教育、職業など生活上の相談。
- ◎各種の事業、施策の情報提供や、あらゆる人権問題に関する啓発。
- ◎地域の実情や困りごとに応じて、福祉施策の情報提供や訪問支援。
- ◎地区内外を含めた多くのひとが集う交流拠点となるよう文化活動などの促進。



講座・教室のご案内

各講座・教室の受付開始は4/1(月)からとなります。(民謡教室・ストレッチ体操教室は5/7(火)から)

子育てサロン

★未就学児の親子対象

日時：5/15(水) 10:30～

内容：リトミック

講師：小西 貴子 さん

定員：親子10組程度

場所：西一会館 2階多目的室

参加費：無料 持ち物：お茶・着替え



子育ておはなし会

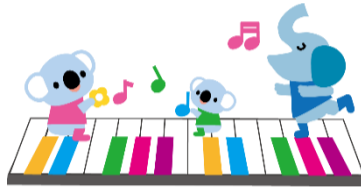
★未就学児の親子対象

4/12～ 毎週金曜日 11:00～

内容：リズム遊び・絵本や紙芝居の読み聞かせ
ふれあい遊び・製作 等

参加費：無料【当日参加OK】

場所：西一会館 2階多目的室



教養娯楽室(親子広場)の利用について

★未就学児の親子対象

利用対象者：未就学児の親子

利用時間：平日9:15～17:00

★ままごとや、パズル、

絵本などたくさんの

おもちゃがあります。

親子で遊びに来てください。



民謡教室

日時：初回 6/7(金) 10:00～(全18回)

内容：三味線に合わせて民謡を歌います

講師：田中 美智子 さん

定員：16名

場所：西一会館 2階大会議室

参加費：無料

持ち物：筆記用具・お茶



ストレッチ体操教室

日時：初回 6/4(火)

【1部】10:00～10:50

【2部】11:00～11:50

内容：やさしいストレッチ体操

定員：各部10名程度

場所：西一会館 2階多目的室

参加費：無料

持ち物：バスタオル(マット)・フェイスタオル



◆各教室の申し込みについて

申込開始：5/7(火) 9:00～

受付時間：平日9:00～17:00

注意事項：電話受付はいたしませんので、必ずご本人
が窓口までお越しください。

(ご友人同士での受付代行もご遠慮ください。)

※先着順のため定員になり次第締め切ります。

なかよしひろば

★草津小学校区の5歳～中3の子ども対象

日時：5/18(土) 10:00～

内容：どうぶつスコーンを作ってみよう!

定員：16名程度

場所：西一会館 1階調理室、食堂

参加費：150円

持ち物：エプロン・三角巾・マスク

手拭きタオル・水筒

締切：5/14(火)



おさらい会

日時：5/15・29(水) 16:30～17:15

※6月以降も水曜日に開催します

(後日、日程表を渡します)

内容：基礎的な学力をつける

対象者：草津中学校区在住の

小学1年生～中学3年生

場所：西一教育集会所 1階学習室

参加費：無料

持ち物：筆記用具・宿題・やってみようと思う学習



お願い

◆ホームページやセンターだよりの中で、活動の写真
を掲載しています。

顔がうつることによって差し障りのある方は職員まで
お申し出ください。

◆キャンセルされる場合、締切日以降は返金できま
せんので、ご了承ください。

お申し込み方法

◆西一会館 YOU I センター(NPO法人ユウ・ア
ンド・アイ)まで参加費をお持ちのうえ、お申し
込みください。定員になり次第、締め切らせてい
ただきます。

ホームページ(右記のQRコード)
からもお申し込みいただけます。



www.nishiichi-kaikan.com

4月行事カレンダー

草津市指定ごみ袋を取り扱っています
 ★焼却ごみ袋…販売
 ★プラスチック袋…引換及び販売
 ★ペットボトル袋…引換及び販売
 ★粗大ごみ処理券…販売

日	月	火	水	木	金	土
	1	2 健康マージャン 鼓笛教室	3 ほっと事業 (ディスコン)	4 百歳体操 編み物教室	5 健康マージャン教室	6 休館日
7 休館日	8	9 配食 鼓笛教室	10 ほっと事業 (歌声サロン)	11 百歳体操 鼓笛教室	12 子育ておはなし会 健康マージャン教室 レッツ エンジョイ イングリッシュ 子ども英語教室	13 休館日
14 休館日	15 書道教室	16 配食 生け花教室 健康マージャン 鼓笛教室	17 子育てサロン ほっと事業 (ディスコン)	18 百歳体操 編み物教室 鼓笛教室	19 子育ておはなし会 健康マージャン教室 レッツ エンジョイ イングリッシュ 子ども英語教室	20 休館日
21 休館日	22 書道教室	23 配食 鼓笛教室	24	25 百歳体操 鼓笛教室	26 子育ておはなし会 健康マージャン教室	27 休館日
28 休館日	29 休館日 (昭和の日)	30				

