

西一会館 YOU | センターだより

NPO法人
ユウ・アンド・アイ

2024年6月
第111号

〒525-0036 草津市草津町1446-1

TEL 077-562-5448

TEL 077-563-7000

FAX 077-563-7007

ホームページ www.nishiichi-kaikan.com



地守神社祭

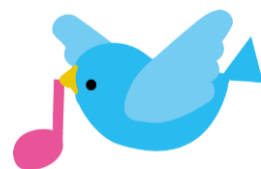
鼓笛隊が元気に演奏しました！



5月3日(金・祝)に開催された地守神社祭で、鼓笛隊の子どもたちは、先頭に立って西一町内を歩きながら元気に演奏しました。

3月から新しいメンバーで始まった鼓笛隊の子どもたちは、初めはうまく演奏できませんでしたが、みんなで励まし、教え合いながら練習を重ねていくうちに、だんだんと真剣に取り組むようになり、どんどん上達していきました。

今年のお祭りでは、「ピアニカマーチ」「ドラムマーチ」「茶色の小瓶」を披露しました。歩きながらの演奏は大変でしたが、頑張って最後までやり切ることができました。



<練習風景>



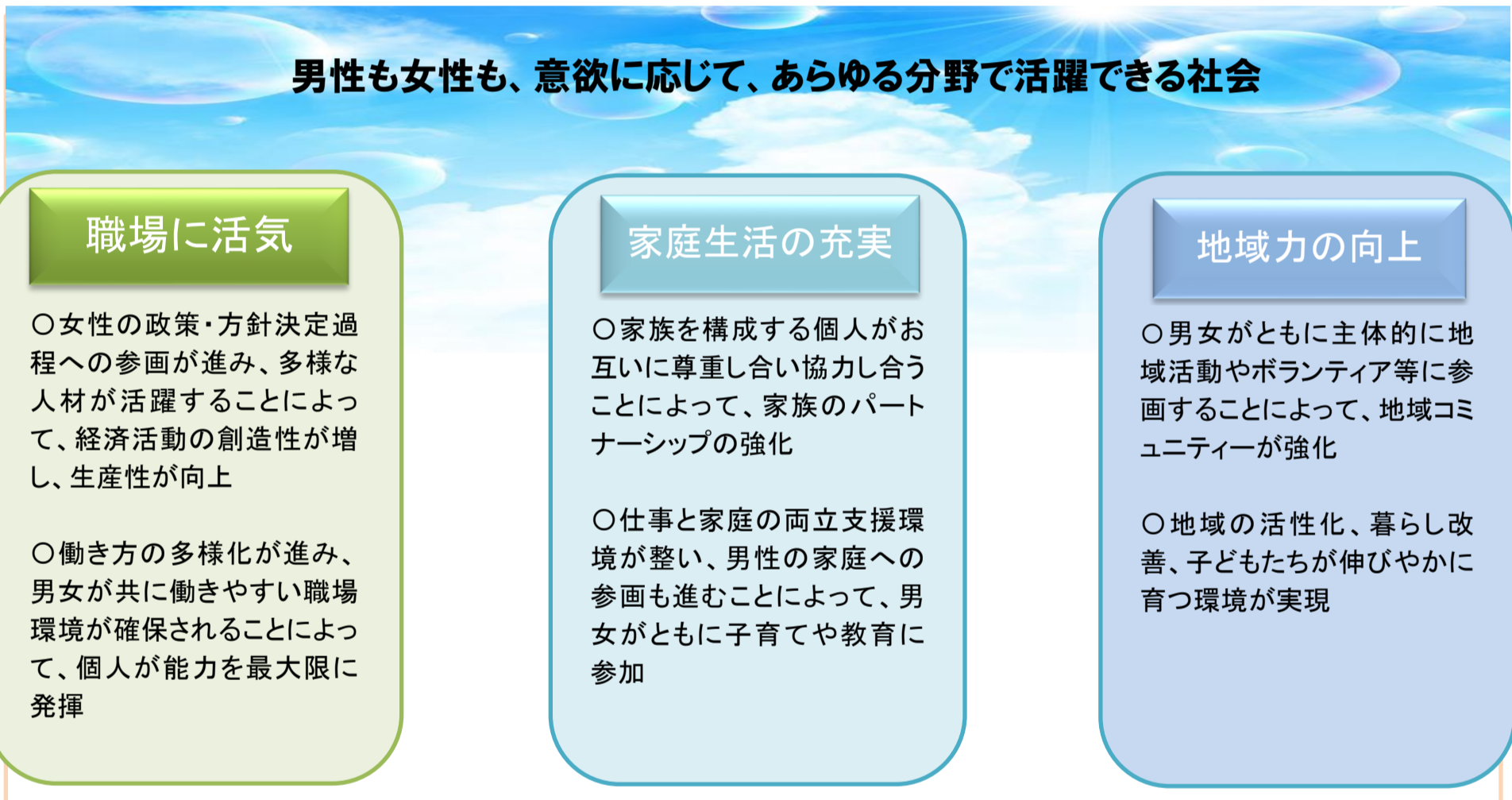
~出会いづくりでまちづくり~

シリーズみんなで考えよう No.111

男女共同参画社会とは？ いったい何だろう… 男女共同参画週間を知ろう！

男女共同参画社会とは、男女が互いに人権を尊重し、「女性」や「男性」というイメージにあてはめてしまうことなく、一人ひとりが持っている職場、学校、地域、家庭で、個性や能力を十分に発揮できる豊かな社会のことです。男女共同参画社会基本法の目的及び基本理念に関する国民の理解を深めるために、男女共同参画週間として、毎年6月23日から6月29日の1週間が設けられています。

～ 令和6年度「男女共同参画週間」キャッチフレーズ “だれもがどれも選べる社会に” ～



ひとりひとりの豊かな人生

仕事、家庭、地域生活など、多様な活動を自らの希望に沿った形で展開でき、男女がともに夢や希望を実現

《ご家庭でも男女共同参画について話し合ってみてはどうでしょうか！》
家庭でもお互いを理解しながら、家族としての役割を話し合うことが、男女共同参画につながる一歩だと思います。

負担をバラバラに担うと不安定に…

一緒に担うことで補い合える



講座・教室のご案内

各講座・教室の受付開始は6/3(月)からとなります。

異世代交流事業

「みんなでクッキングをして
一緒に食事をしよう！」

- ★子育てサロン（未就学児の親子）
 - ★なかよしひろば（5歳～中3の子ども）
 - ★ほっと事業（高齢者）
- 3つの事業による異世代交流をします。



第1回

日時：7/24（水）10：00～
定員：子育てサロン 8組程度
なかよしひろば、ほっと事業 各8名程度
場所：西一会館 2階大会議室・多目的室
参加費：一人150円
持ち物：エプロン・三角巾・お茶・はんかち・マスク

第2回

日時：7/31（水）10：00～
定員：子育てサロン 8組程度
なかよしひろば、ほっと事業 各8名程度
場所：西一会館 2階大会議室・多目的室
参加費：一人150円
持ち物：エプロン・三角巾・お茶・はんかち・マスク

健康測定会

日時：6/6（木）14：00～15：00

内容：健康測定
（血圧測定・血管年齢・握力測定）



保健師による健康相談
講師：草津市役所 健康福祉部
人とくらしのサポートセンター 保健師

定員：20名程度
場所：西一会館 1階交流サロン
参加費：無料

※健康手帳をお持ちの方はご持参ください。

人権学習講座

日時：6/29（土）10：00～

内容：あなたの身近にもいるLGBTQ+
～男女やLGBTだけじゃない！
性のあり方は十人十色～

講師：井上 鈴佳 さん

定員：50名程度
場所：西一会館 2階大・小会議室
参加費：無料



子育ておはなし会

★未就学児の親子対象

毎週金曜日 11：00～
内容：リズム遊び・絵本や紙芝居の読み聞かせ
ふれあい遊び・製作 等
参加費：無料【当日参加OK】
場所：西一会館 2階多目的室



百歳体操

日時：毎週木曜日（第5木曜日は休み）
13：30～

場所：西一会館 2階大会議室
参加費：無料
持ち物：タオル・お茶



お願い

- ◆ホームページやセンターだよりの中で、活動の写真に掲載しています。
顔がうつること差し障りのある方は職員までお申し出ください。
- ◆キャンセルされる場合、締切日以降は返金できませんので、ご了承ください。

お申し込み方法

- ◆西一会館 YOU Iセンター（NPO法人ユウ・アンド・アイ）まで参加費をお持ちのうえ、お申し込みください。定員になり次第、締め切らせていただきます。

ホームページ（右記のQRコード）からもお申し込みいただけます。



www.nishiichi-kaikan.com

編み物教室

日時：毎月1・3木曜日 13：00～15：00
（月によって変更あり）

講師：浅居 順子 さん
場所：西一会館 2階小会議室
参加費：1,500円/月
持ち物：毛糸・編み物の道具・編み物の本
受付：随時



*各自編みたいものを自由に編む教室です。
分からないところは、都度教えてもらえます。



6月行事カレンダー

日	月	火	水	木	金	土
	 		 	 		1 休館日
2 休館日	3 書道教室	4 ストレッチ体操教室	5 子育てサロン ほっと事業 (ディスコン) おさらい会	6 健康測定会 百歳体操 編み物教室 小学生自主活動学級	7 子育ておはなし会 民謡教室 健康マージャン教室 レッツ エンジョイ イングリッシュ 子ども英語教室	8 休館日
9 休館日	10 書道教室	11 配食 健康マージャン	12 ほっと事業 (歌声サロン) 中学生自主活動学級	13 百歳体操 小学生自主活動学級	14 子育ておはなし会 健康マージャン教室 レッツ エンジョイ イングリッシュ 子ども英語教室	15 休館日
16 休館日	17 書道教室	18 配食 ストレッチ体操教室 生け花教室	19 子育てサロン ほっと事業 (ディスコン) おさらい会	20 百歳体操 編み物教室	21 子育ておはなし会 民謡教室 健康マージャン教室	22 休館日
23 休館日	24	25 配食 健康マージャン	26	27 百歳体操 小学生自主活動学級	28 子育ておはなし会 健康マージャン教室	29 人権学習講座 サロン等は休みです
30 休館日						<div style="border: 1px dashed black; padding: 5px;"> 草津市指定ごみ袋を取り扱っています ★焼却ごみ袋…販売 ★粗大ごみ処理券…販売 ★プラスチック袋・ペットボトル袋…引換及び販売 ★粗大ごみ処理券…販売 </div>